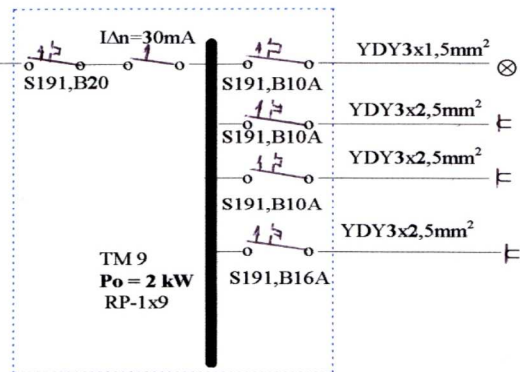
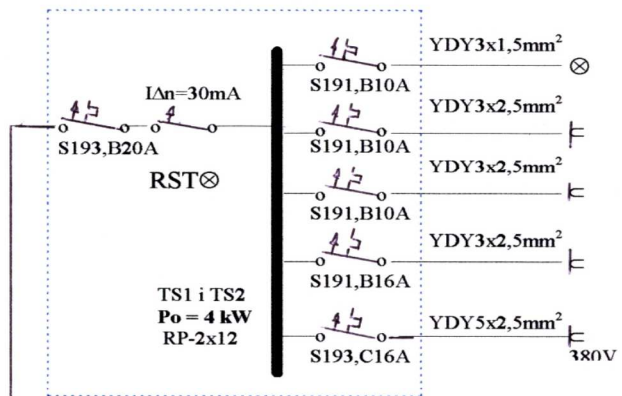


Po = 13,2 kW



Schemat analogiczny dla 22 lokali



Schemat analogiczny dla 2 sklepów

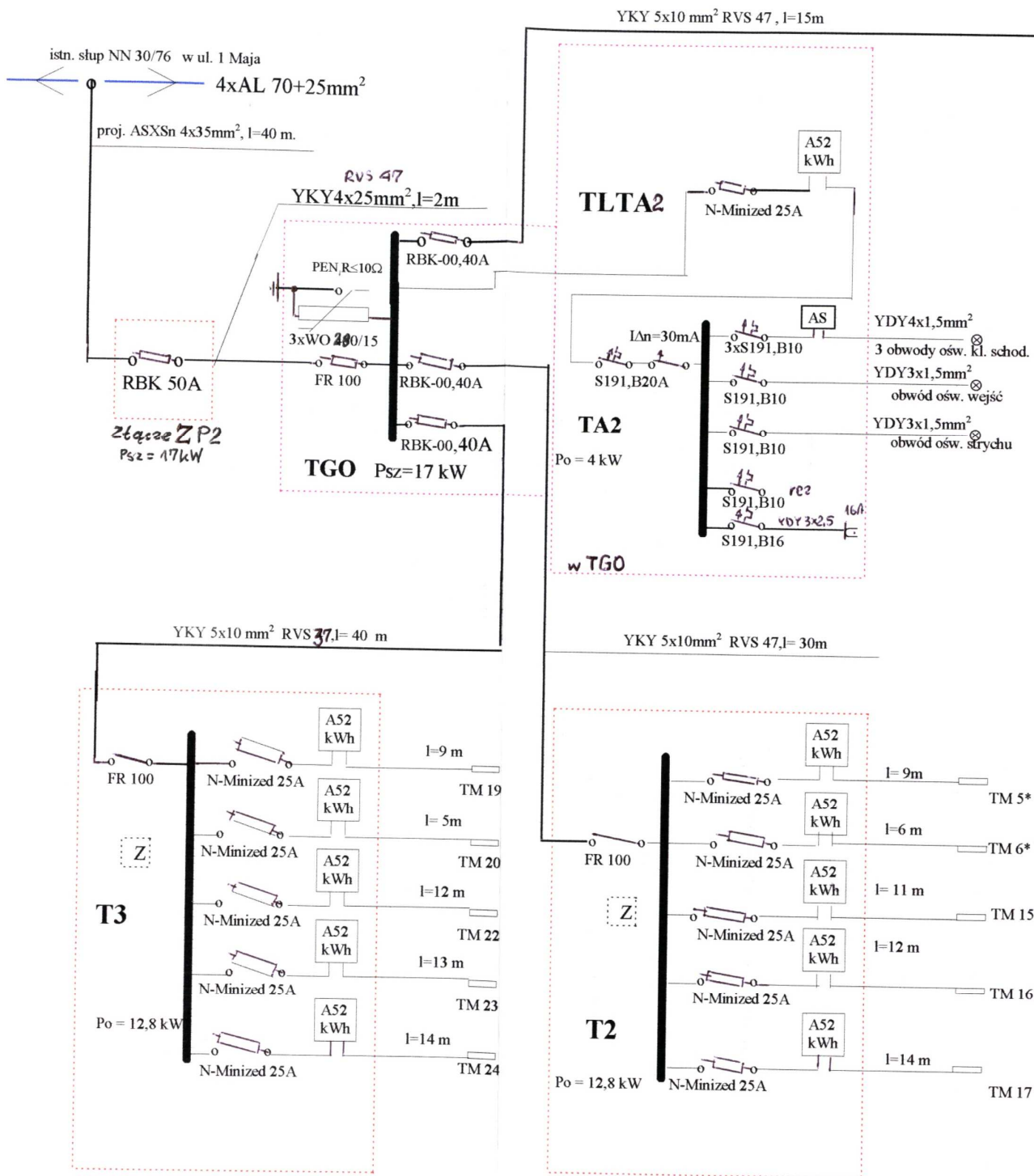
- Uwaga : N-Minized 25A - przyst. do plomb.  
 RBK-00,25A - przyst. do plomb.  
 S191,B20A - przyst. do plomb.  
 S193,B20A - przyst. do plomb.  
 Ochrona od porażień - szybkie odłączenie zasilania

ZAKŁAD ENERGETYCZNY Łódź-terén  
 Spółka Akcyjna  
 Rejon Energetyczny Żyrardów  
 96-300 Żyrardów, ul. Mazowiecka 1-5

Żyrardów dnia 18. MAJ 2000  
 Projekt niniejszy sprawdzono pod względem zgodności z technicznymi warunkami przyłączenia z następującymi uwagami i zastrzeżeniami... *bez uwag*

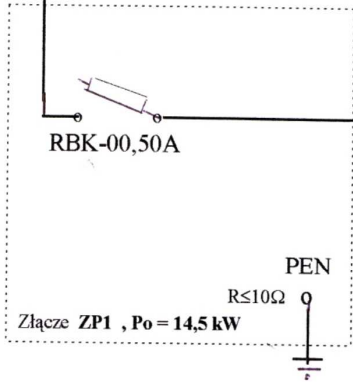
KIEROWNIK TECHNICZNY REJONU  
 mgr inż. *Bogdan Uzar*

|            |   |                    |
|------------|---|--------------------|
| Temat      | PB - Wymiana przyłącza i modernizacja instalacji elektrycznych w budynku przy ul. 1 Maja 31   |                    |
| Treść rys  | Schemat ideowy instalacji elektrycznych   |                    |
| Inwestor   | Przedsiębiorstwo Gospodarki Mieszkaniowej „Żyrardów” sp. z o.o. Żyrardów ul. Armii Krajowej 5 |                    |
| Projektant | Jerzy Maciejak upr. bud. Nr 172/70 i 30/94  | <i>[Signature]</i> |
| Sprawił    | mgr inż. Lechosław Piotrowski upr. bud. nr 82/81 Skierniewice                                 |                    |
| Skala      | kwiecień 2000r.   | Rys nr 4           |



istn. słup NN 31/76 w ul. 1 Maja  
 $4 \times \text{AL } 70+25 \text{ mm}^2$

proj. ASXS<sub>n</sub>  $4 \times 35 \text{ mm}^2$ ,  $l = (14 + 5) \text{ m}$ .



YKY  $5 \times 16 \text{ mm}^2$ , RV547  
 $l = 30 \text{ m}$

